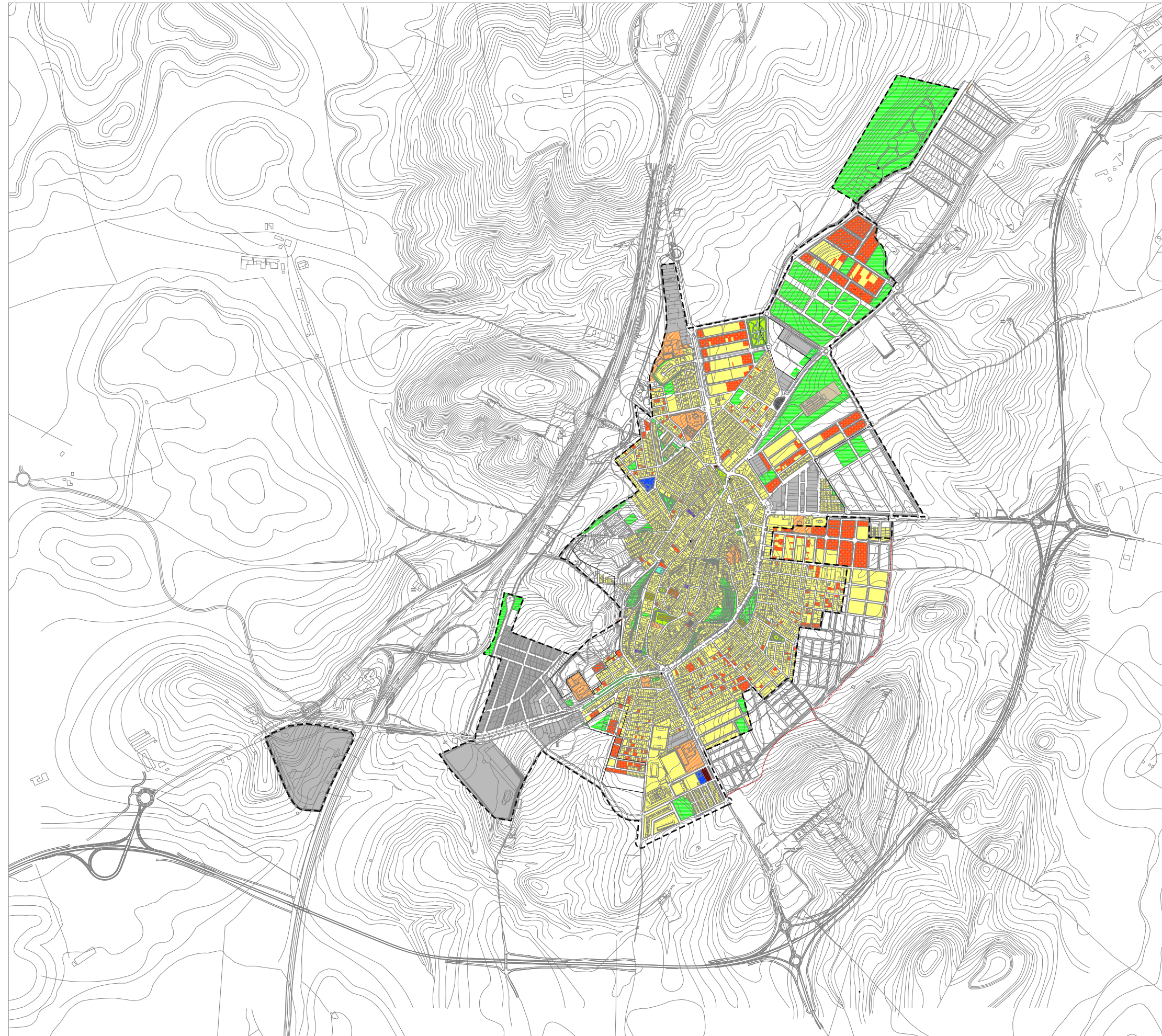
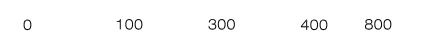


USOS DEL SUELO
 NÚCLEO URBANO



USOS	
1. RESIDENCIAL	
RESIDENCIAL	
2. INDUSTRIAL	
TALLERES ARTESANALES Y PEQUEÑA INDUSTRIA	
ALMACENES Y COCHERAS	
3. DOTACIONAL Y SERVICIOS PÚBLICOS	
EQUIPAMIENTO SIN USO DEFINIDO	
DOCENTE	
DEPORTIVO	
S.I.P.S. (SANITARIO)	
S.I.P.S. (SOCIAL)	
S.I.P.S. (ASISTENCIAL)	
S.I.P.S. (CULTURAL)	
S.I.P.S. (DEFENSA)	
S.I.P.S. (ADMINISTRATIVO PÚBLICO)	
S.I.P.S. (RELIGIOSO)	
S.I.P.S. (COMERCIAL. MERCADO)	
CEMENTERIO	
4. INFRAESTRUCTURAS BÁSICAS	
DEPÓSITO DE AGUA	
TELÉFONICA	
ESTACIÓN DE SERVICIO	
5. ESPACIOS LIBRES	
PARQUES Y JARDINES	
PLAZAS Y ÁREAS PEATONALES	
8. VACÍOS	
SOLARES	
LÍMITE DE SUELO URBANO	
LÍMITE DE SUELO URBANO NO CONSOLIDADO	
LÍMITE DE SUELO URBANIZABLE TRANSITORIO	



ESCALA 1:16.000
VOLVER